



Ringversuch *Trialeurodes vaporariorum* an Fuchsien 2011

- Herkunft der W. Fliegen: aus demselben Betrieb wie 2010
- Versuchsanlage : getopfte Pflanzen auf Anstautischen unter Gaze
- Testpflanzen : Fuchsia-Hybr. Sorte ‚Beacon‘
- Parzellengröße : 10 Pflanzen
- Wiederholungen : 4
- Temperaturen : tags 16-20 °C, nachts 12-16 °C, Lüftung 20 °C
- Bonituren : - Anz. WF/Pfl., getrennt nach Adulten u. Larven
- vor jeder Anwendung
- 1 Tag nach jeder Anwendung
- 1, 2 und 4 Wochen nach letzter Anwendung



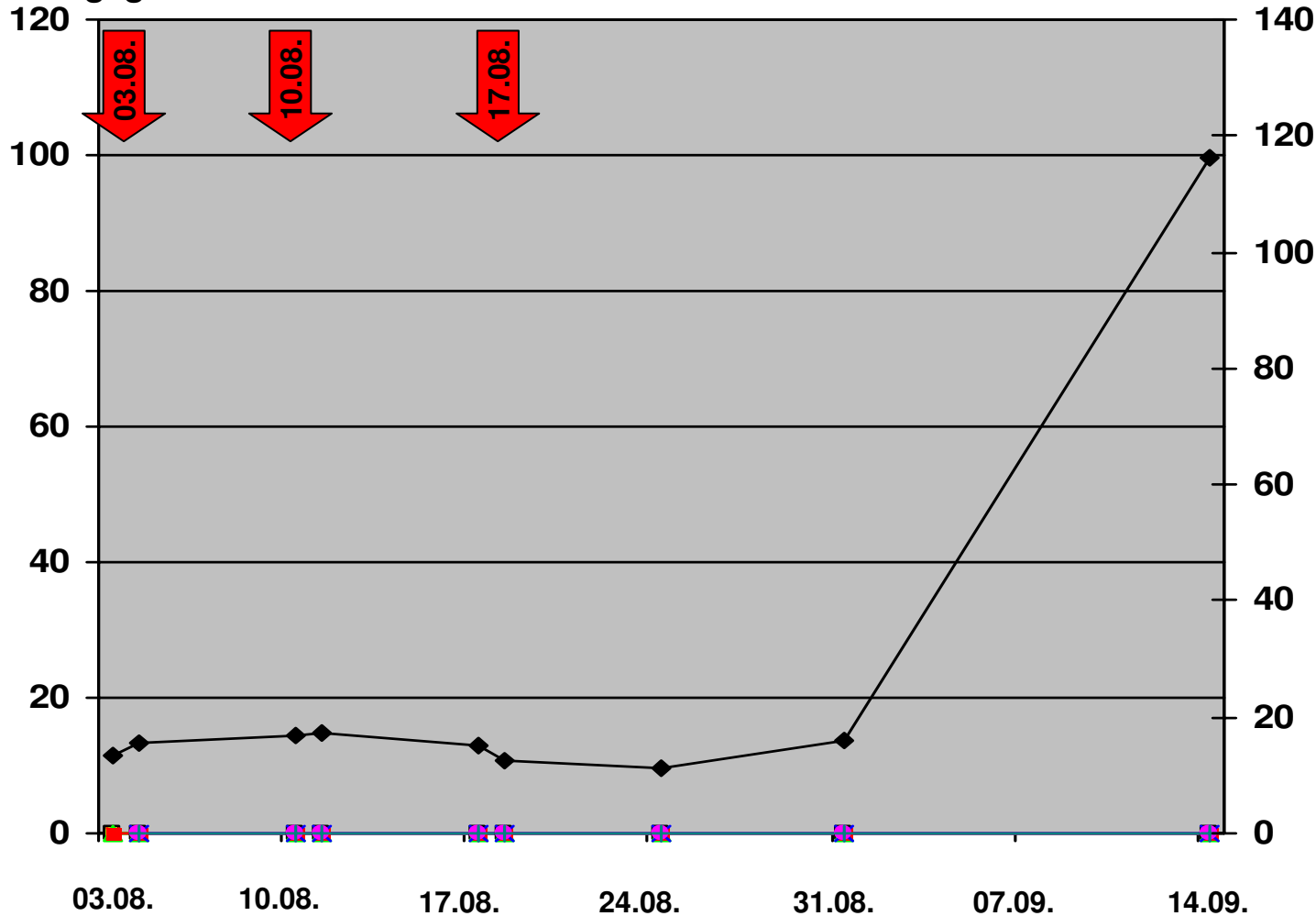
2. Versuchsglieder (VG)	Aufwandmenge	Wasseraufwand	Behandlungen		
1.Kontrolle					
2.Spruzit Neu	6 l/ha spritzen	1000 l/ha	03.08.11	10.08.11	17.08.11
3.Magister 200 SC	0,15 ml/ m ² spritzen	1000 l/ha	03.08.11	10.08.11	17.08.11
4.Plenum 50 WG + Break Thru	0,36 kg/ha + 0,025% spritzen	1000 l/ha	03.08.11	10.08.11	17.08.11
5.Plenum 50 WG + Micula	0,36 kg/ha + 2,0% spritzen	1000 l/ha	03.08.11	10.08.11	17.08.11
6.Conserve	60 ml/100 m ² spritzen	1000 l/ha	03.08.11	10.08.11	17.08.11
7.Neudosan Neu	0,6%ig** spritzen	1000 l/ha	03.08.11	10.08.11	17.08.11



Adulte

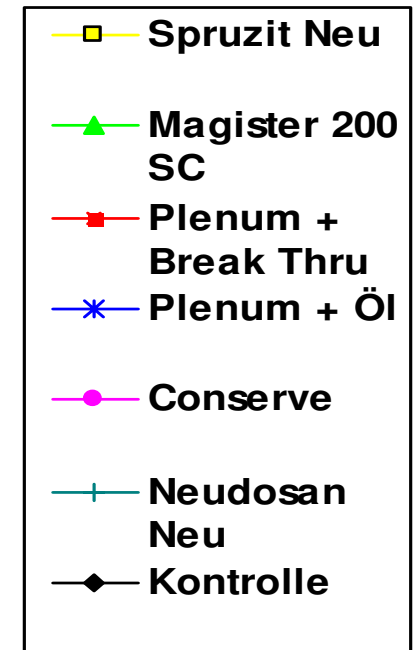
- unbehandelte Kontrolle -

Wirkungsgrad HT %



Kontrolle:

adulte *T.v.* / Pfl.
(Mittel)

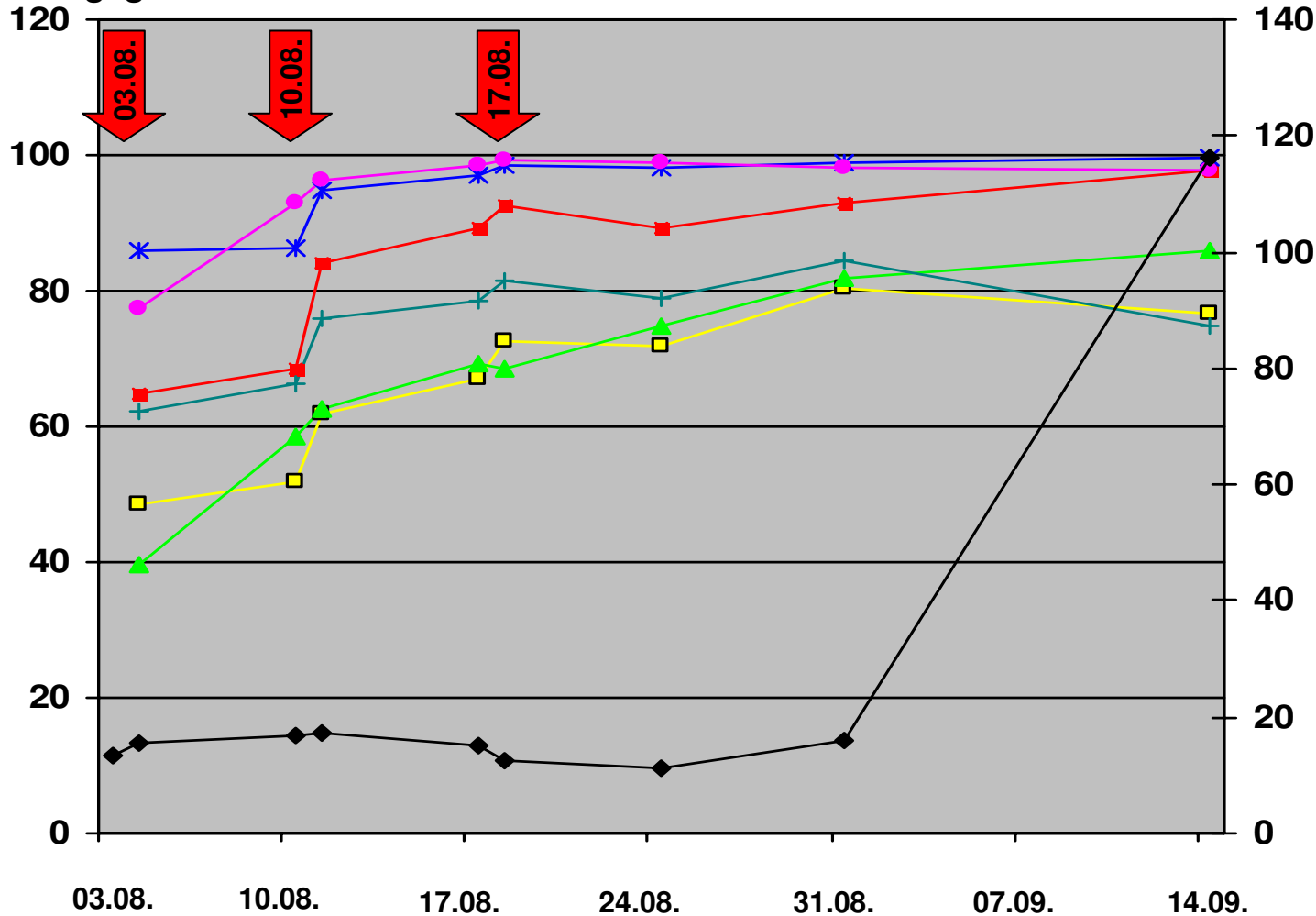




Adulte

- relativ (Wirkungsgrad) -

Wirkungsgrad HT %



Kontrolle:
adulte *T.v.* / Pfl.
(Mittel)

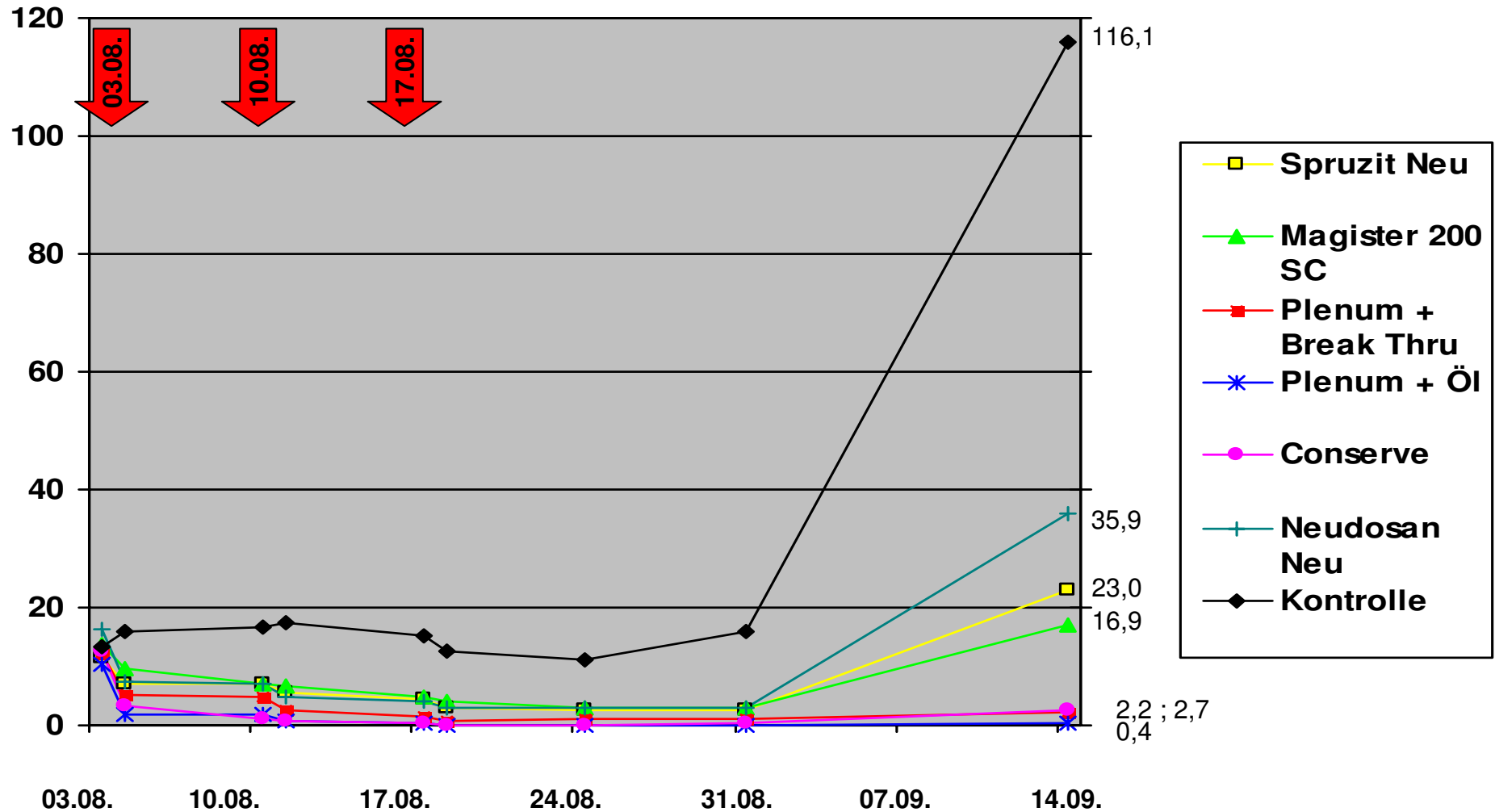
- Spruzit Neu
- ▲ Magister 200 SC
- Plenum + Break Thru
- * Plenum + Öl
- Conserve
- + Neudosan Neu
- ◆ Kontrolle



Adulte

- absolut (pro Pflanze) -

adulte *T. v.* / Pfl. (Mittel)

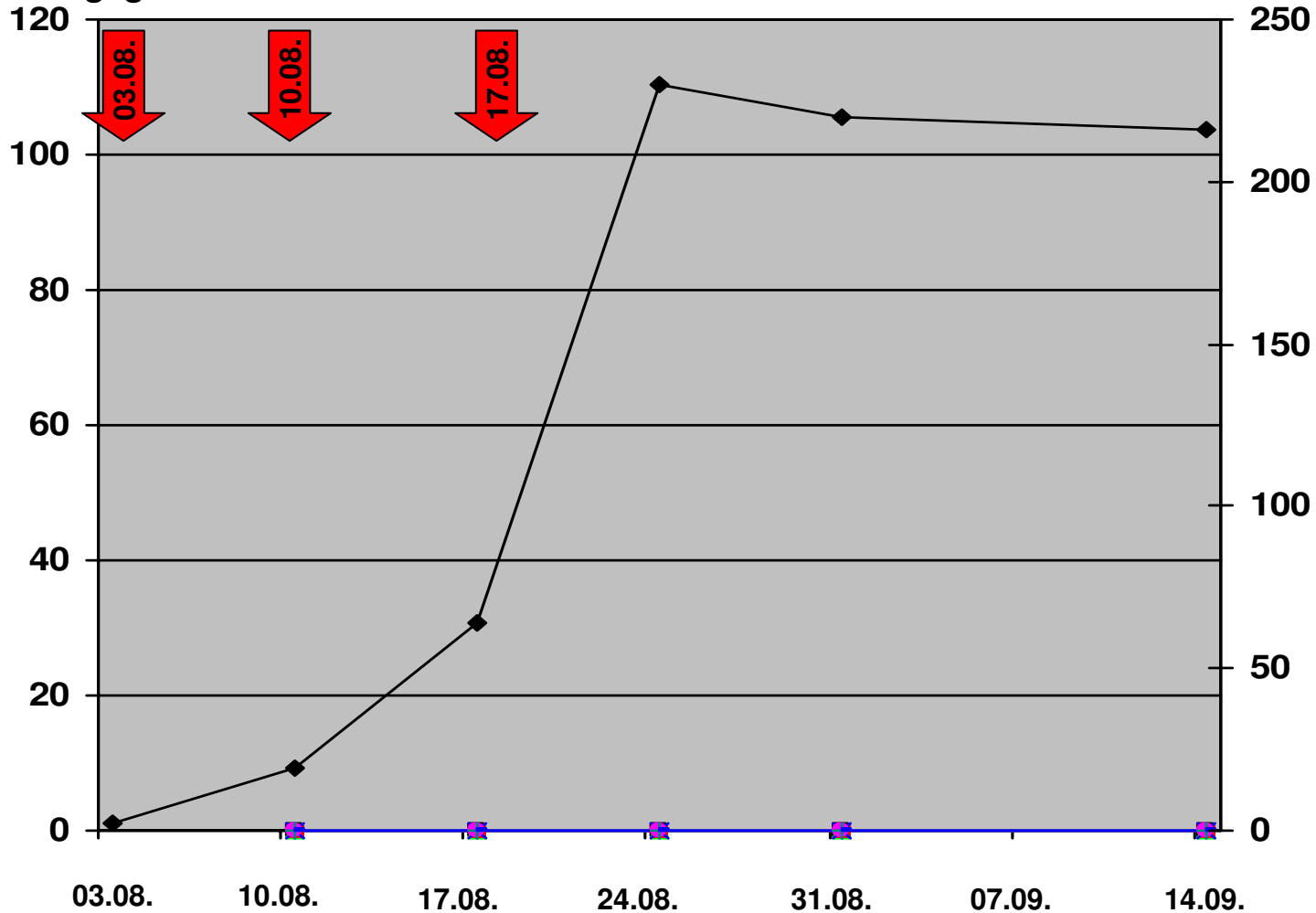




Larven

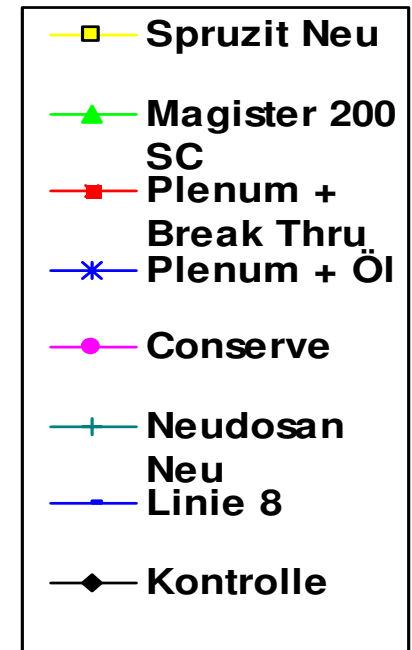
- unbehandelte Kontrolle -

Wirkungsgrad HT %



Kontrolle:

adulte *T.v.* / Pfl.
(Mittel)

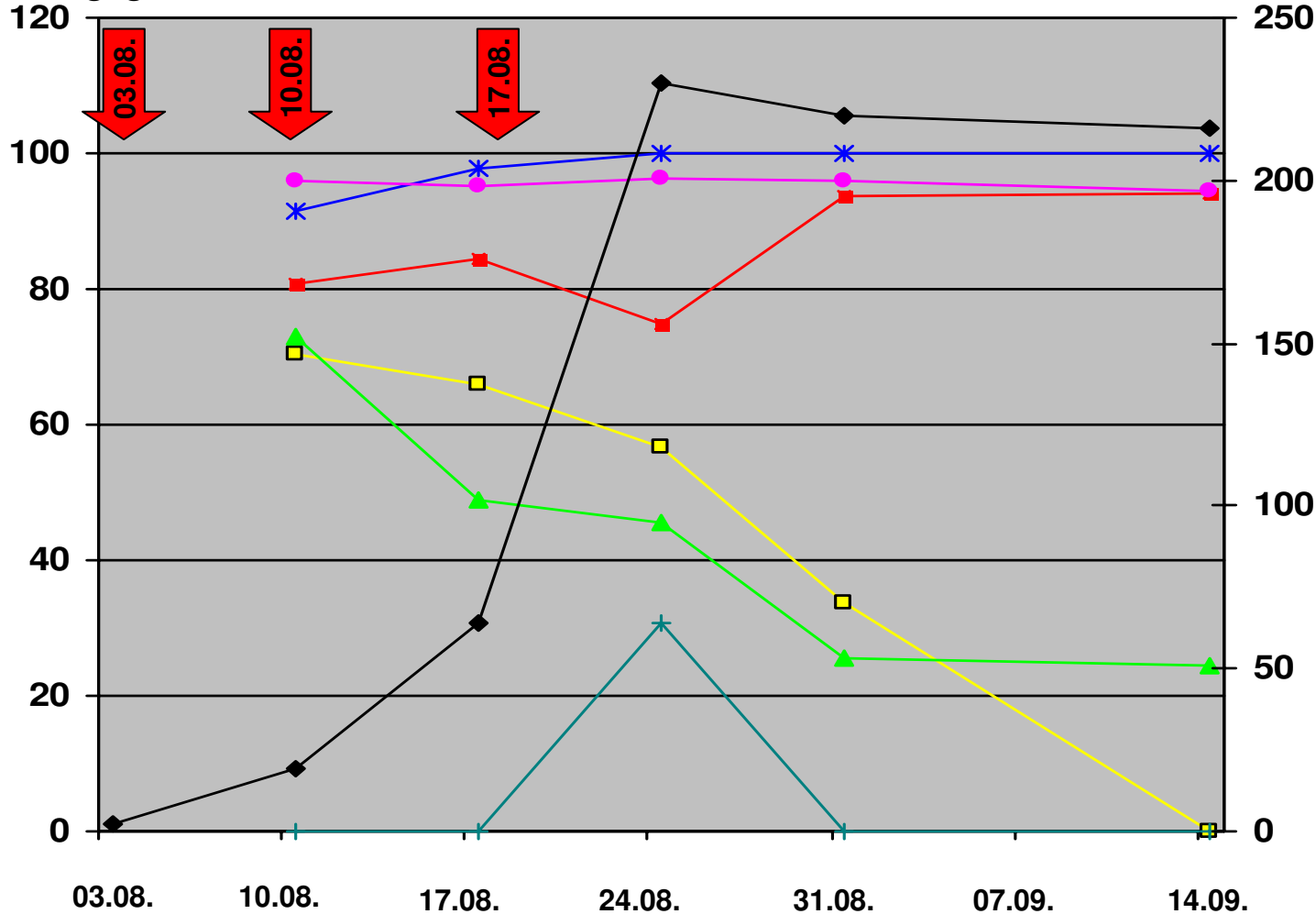




Larven

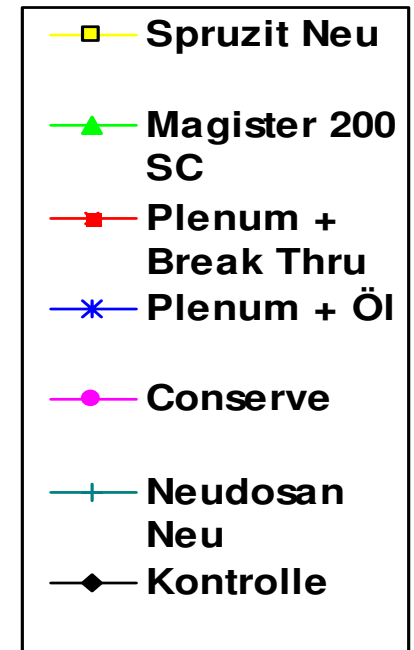
- relativ (Wirkungsgrad) -

Wirkungsgrad HT %



Kontrolle:

adulte *T.v.* / Pfl.
(Mittel)

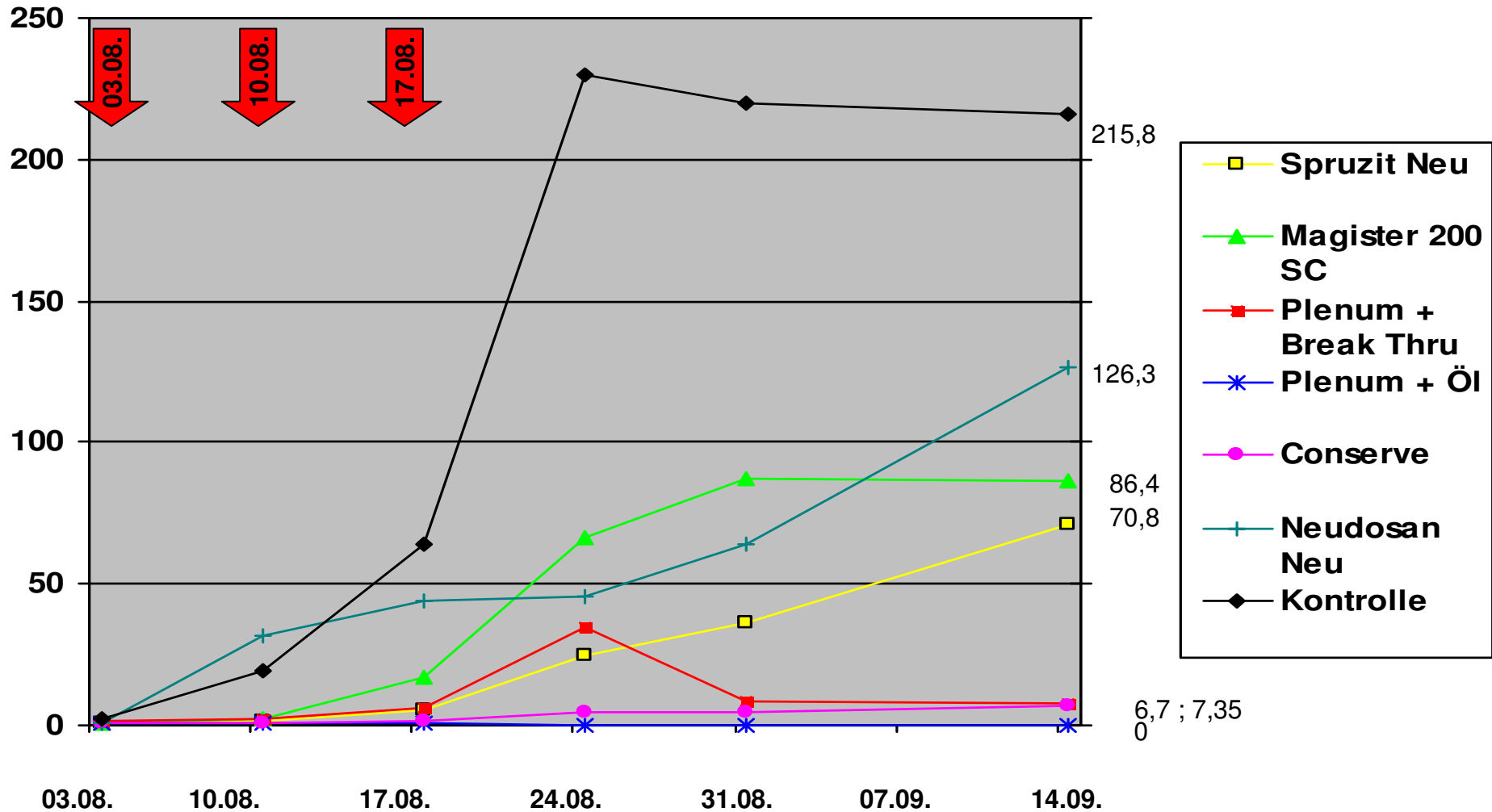




Larven

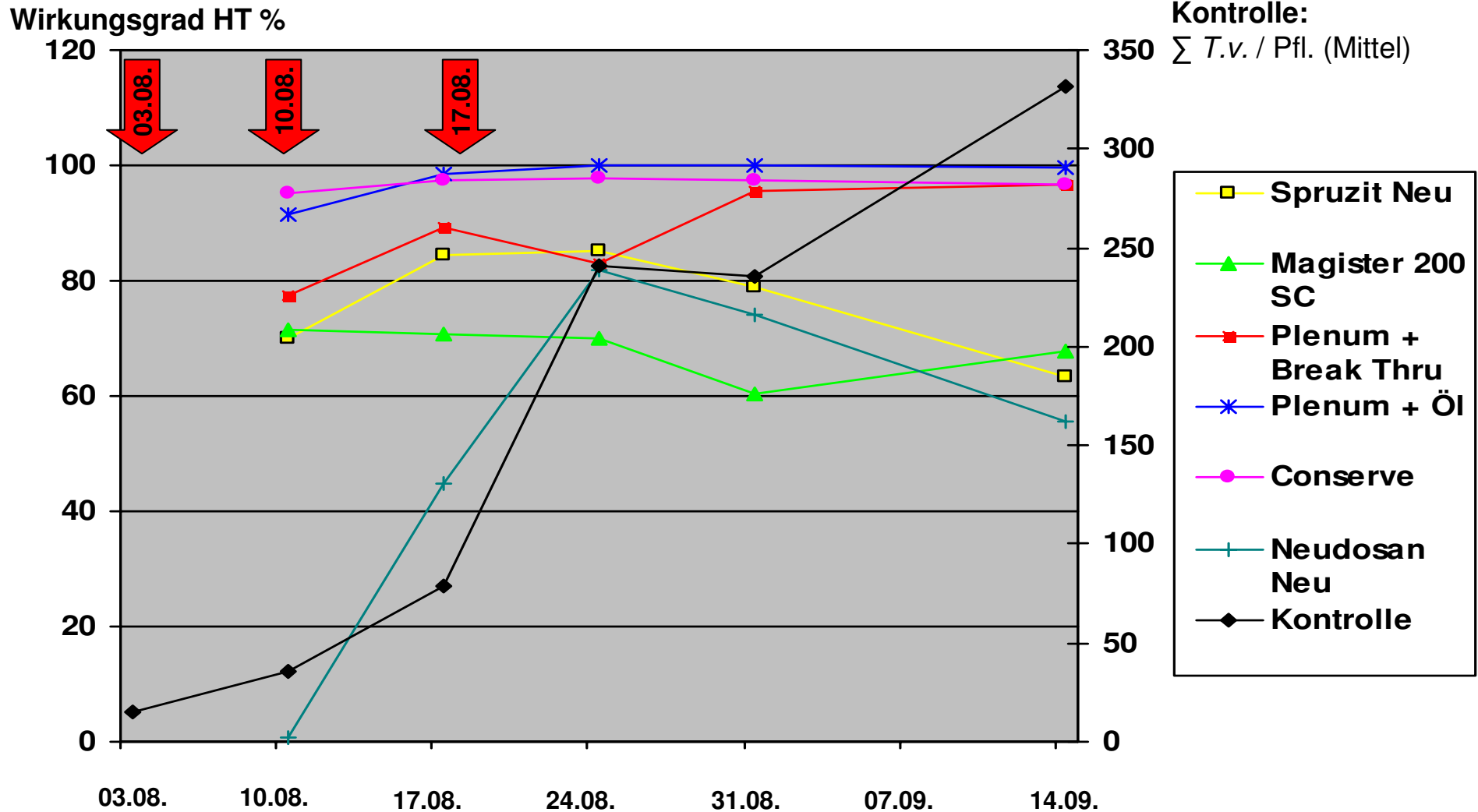
- absolut (pro Pflanze) -

T. v.- Larven / Pfl. (Mittel)





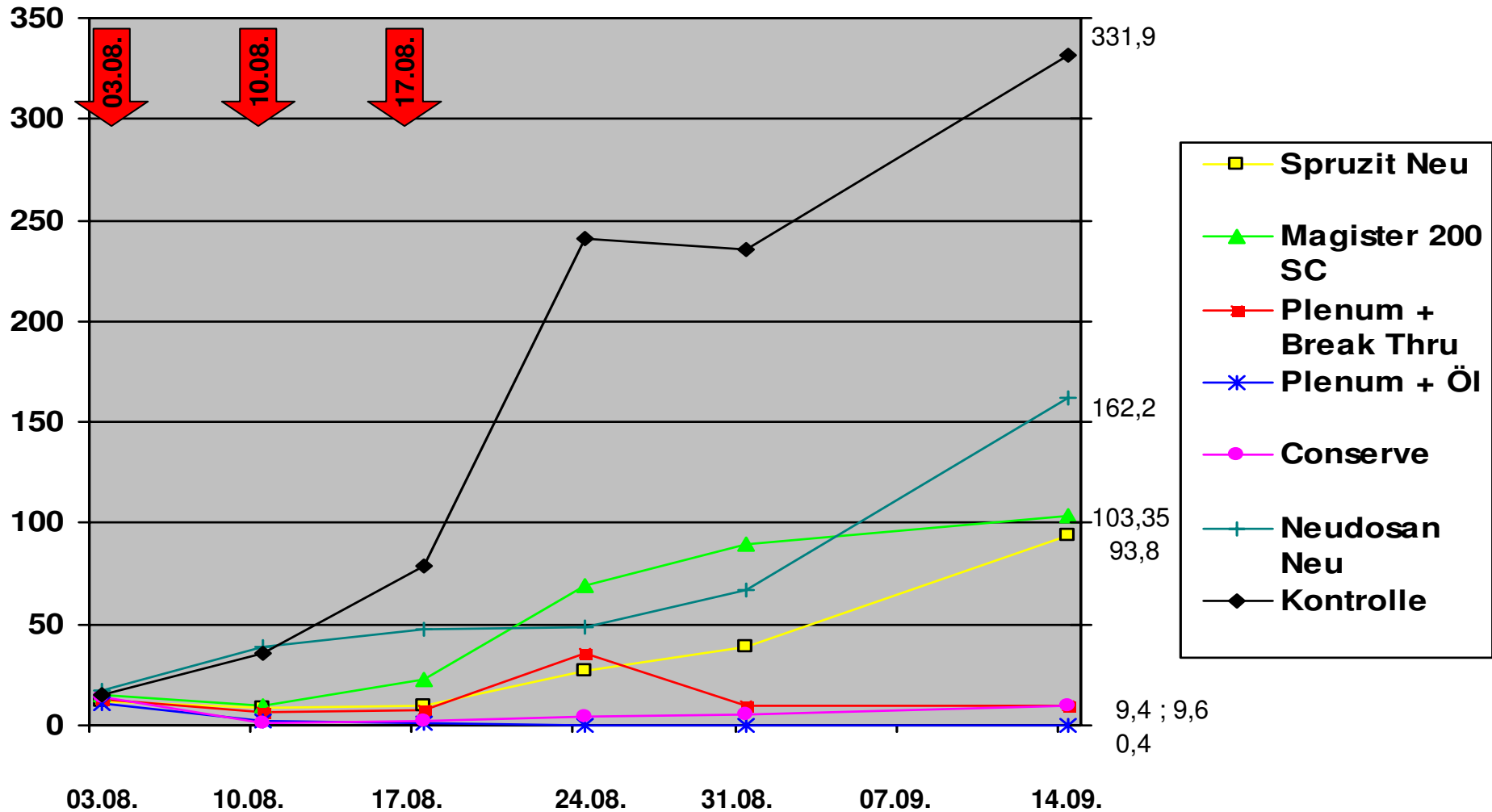
Adulte + Larven - relativ (Wirkungsgrad) -





Adulte + Larven - absolut (pro Pflanze) -

Σ *T. v.* / Pfl. (Mittel)





Zusammenfassung

- beste und nachhaltigste Wirkung (A u. L) hatte TM Plenum + Öl
- TM Plenum + Break Thru auch sehr gut, jedoch verzögert u. etwas geringer
- Conserve hat beachtliche Nebenwirkung gegen *Trialeurodes vaporariorum*
- Spruzit fl., Magister 200 SC und Neudosan Neu mit deutlich geringerer Wirkung
 - ↳ aber gut geeignet, um Spritzfolgen aufzulockern
 - ↳ Neudosan Neu hätte mit voller Aufwandmenge sicherlich besser bekämpft
- nirgendwo traten Spritzbeläge oder Phytotoxizität auf