

Lebenszyklus von zystenbildenden Nematoden

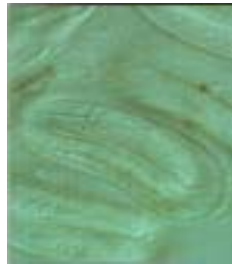


Zyste= abgestorbenes Weibchen mit lebensfähigen Eiern; 0,3 -1mm Durchmesser



Nach der Begattung **stirbt das Weibchen** ab und wird zu einer braunen Zyste, welche die Eier sicher, bis ca. 20 Jahre schützt

1



Ei mit Larve (1. Larvenstadium= L1); der Schlupf wird durch Wurzel-ausscheidungen aktiviert

2



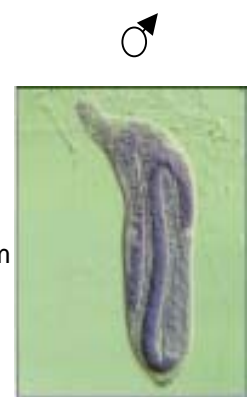
Geschlüpfte Larve (L2), die jetzt in die Wurzel einwandert

Mundstachel zum Ansaugen der Zellen in Wurzeln

3



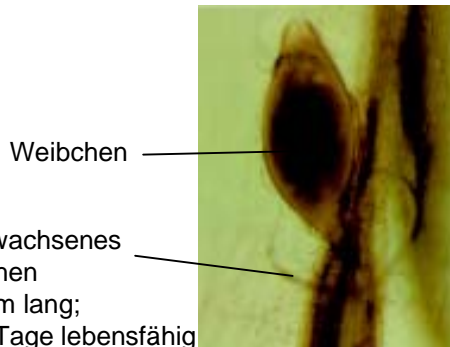
Weibchen an Wurzel



Männchen, kurz vor dem Schlüpfen

L 3 Stadium

5



Ausgewachsenes Männchen
ca. 1mm lang;
ca. 10 Tage lebensfähig

Nach dem Aufbrechen der Wurzel werden vom Weibchen Lockstoffe gebildet und es kommt zur **Begattung** durch das Männchen

4

Durch den Nematodenspeichel bilden sich in der Wurzel Riesenzellen, die zur Ernährung dienen; Geschlechtsbildung je nach Nahrungszustand
viel Nahrung= Weibchen
weniger Nahrung= Männchen