

Zugangsdaten für das Webinar

„ISIP Seiten effektiver nutzen“

Sehr geehrte Damen und Herren,

wir freuen uns, dass Sie sich zu unserem **Webinar** am **Mittwoch, den 10.4. von 20-21 Uhr** angemeldet haben.

Technikcheck

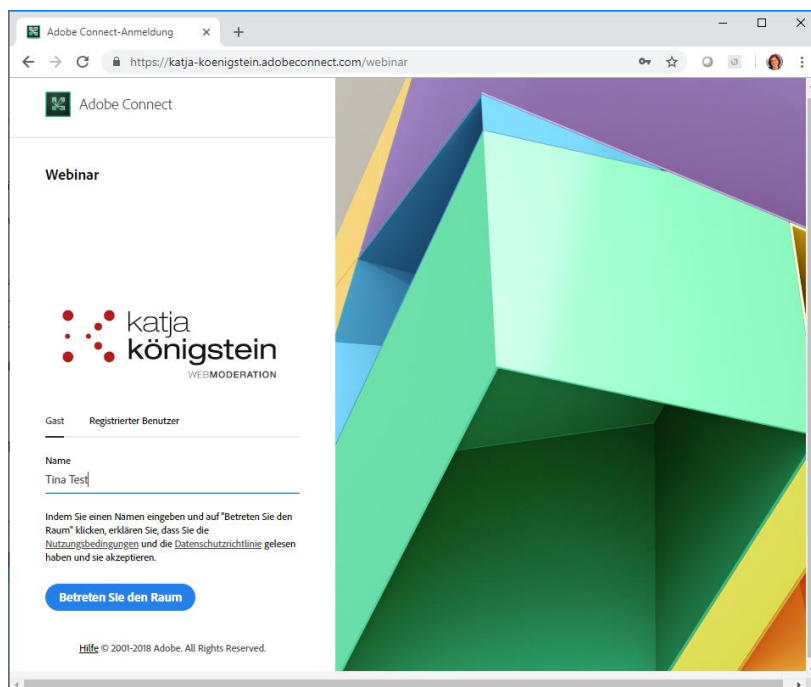
Um zu testen, ob Ihr PC die technischen Voraussetzungen für die Teilnahme erfüllt, bitten wir Sie vorab folgenden Technikcheck durchzuführen.

Klicken Sie dazu auf diesen Link: https://katja-koenigstein.adobeconnect.com/dlr_eifel/

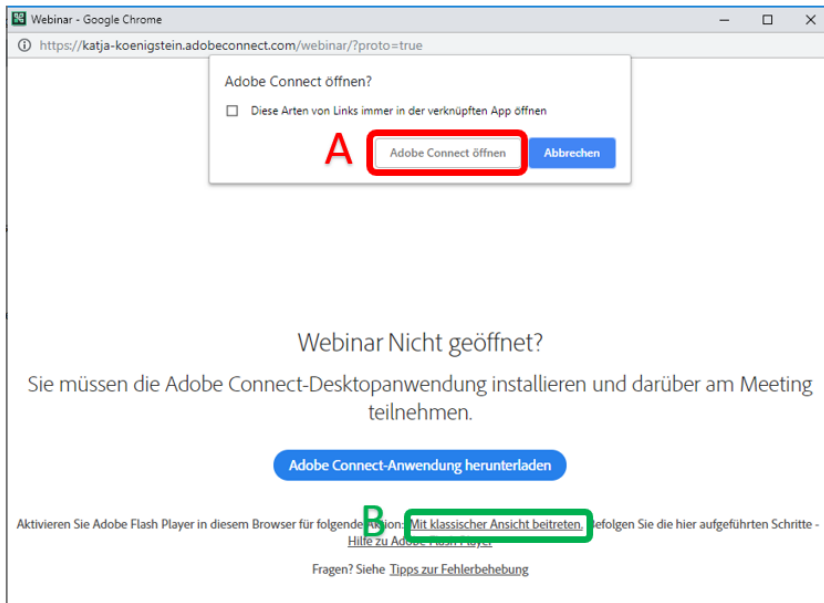
Wenn Sie diesen Link klicken, sollte folgende Bildschirmansicht erscheinen:

Bitte wählen Sie:

1. „Als Gast eintreten“,
geben Sie
2. Ihren Namen (Vor- und Zuname) ein
und klicken Sie dann
3. auf „Betreten Sie den Raum“



Dann sollte folgende Bildschirmansicht erscheinen:



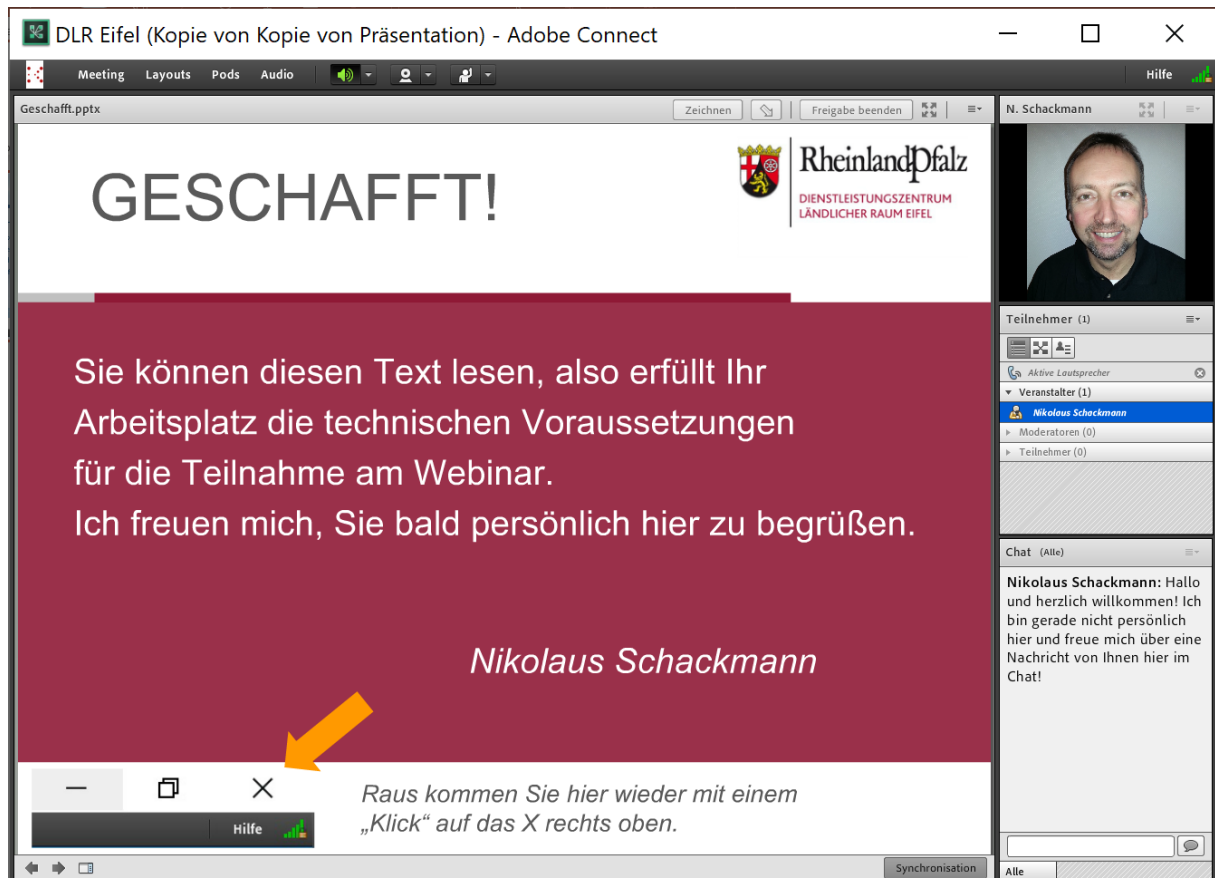
Klicken sie dann im oberen Feld: **A** „Adobe Connect öffnen“

Falls das obere Feld „Adobe Connect öffnen“ nicht angezeigt wird, klicken Sie

B „Mit klassischer Ansicht beitreten“. Dann sollte das obere Feld erscheinen.

Wichtig ist, dass Sie den „Adobe Flash Player“ heruntergeladen habe. Dazu ist auch eine Hilfe hinterlegt und das entsprechende Menü wird angezeigt.

Wenn das alles funktioniert hat, erscheint diese Bildschirmansicht.



Wenn möglich, nutzen Sie als Browser bitte **nicht Firefox**. Da gibt es manchmal Probleme. Gut funktioniert in der Regel **Google-Chrome**.

Falls es dennoch Probleme geben sollte, kontaktieren Sie bitte Ihre IT-Abteilung *oder melden Sie sich bei hier ggf noch eine Ansprechperson einfügen*

Zugang zum Webinar

Um am Webinar teilzunehmen, nutzen Sie den gleichen Link und dasselbe Procedere:

Klicken Sie dazu auf diesen Link: https://katja-koenigstein.adobeconnect.com/dlr_eifel/

Einzigster Unterschied: Wir sind dann auch da, um Sie persönlich in Empfang zu nehmen 😊

Sollten sie kurz vor dem Webinar technische Probleme bei der Einwahl haben, steht Ihnen Arno Grün unter der Mobilnummer 0151/75020069 zur Verfügung.