



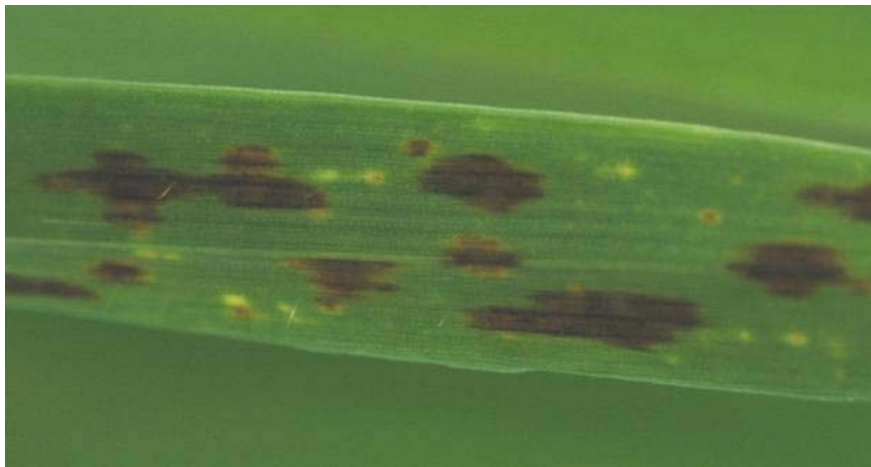
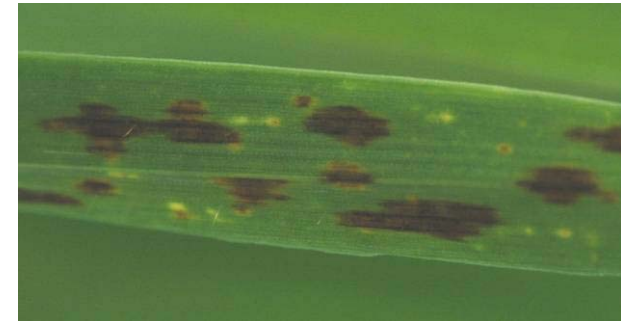
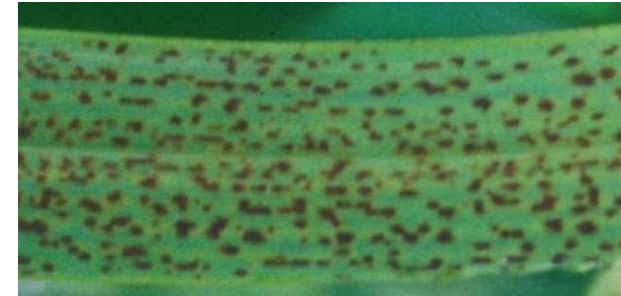
PLS - Symptome



Sortenspezifische Ausprägung

länglich gestreckt bis
rund

dichte, feine
Sprenkelung bis
einzelne Nekrosen



- Auftreten ab Schossen
- Abgrenzung zum gesunden Gewebe diffus (→keine Begrenzung durch Blattadern)
- i. d. R. sehr dunkel
- kein gelber Hof
- von beiden Seiten gleich