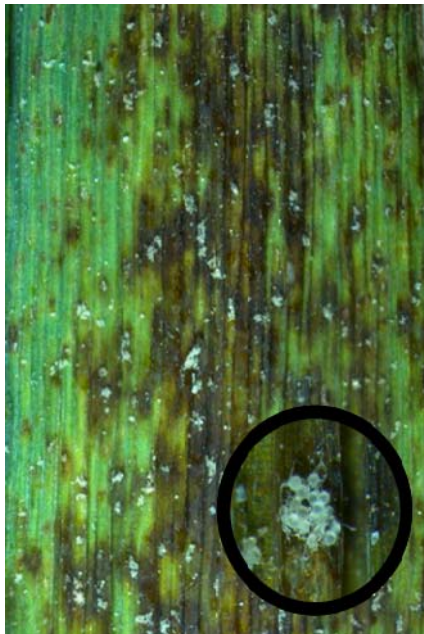




## Mehltau- nekrosen



# Verwechslungsmöglichkeiten

- kleine bis größere, fast schwarze Nekrosen (sorten-abhängig)
- keine Begrenzung durch Blattadern
- keine spezielle Anordnung
- kein gelber Hof
- Mehltaumycel ist mit einer Lupe zu erkennen
- MLO-Flecke ‚zielscheibenartig‘ rundlichoval (nur Sommergerste)



- vorwiegend auf oberen Blattetagen
- vermehrt dort, wo bei Regen das Wasser auf dem Blatt zusammen läuft (→Anhäufung von Pollen)
- gezackte, unstrukturierte Abgrenzung zum umliegenden Gewebe
- kein gelber Hof

## Pollen- nekrosen